



Schlager-Cocktail

Folge 2

A large, elegant snifter glass filled with a dark liquid, set against a red background. The glass has the words 'SCHLAGER COCKTAIL' etched in white, bold, serif capital letters across its middle. The glass is partially filled with a dark liquid, and the background is a solid, vibrant red.

SCHLAGER
COCKTAIL

Folge 2



Schlager-Cocktail

Folge 2

Verschiedene Interpreten

1. Belinda Uhl • Downtown (Hatch-Blecher)3:02
2. Rolf Conrad • Melancholie (Fuchsberger)3:32
3. Peter Kalman • Taxi nach Texas (Peeters-Feltz)2:53
4. Belinda Uhl • Küsse nie nach Mitternacht (Bruhn-Buschor)2:27
5. Die Dominos • Rag Doll (Crewe-Gaudio-Bader)3:07
6. Tony Tornado • Cinderella-Baby (Bruhn-Buschor)2:24
7. Tom Jenkins • Kleine Annabell (Roloff-Hee)2:49
8. Belinda Uhl • Good Bye, Good Bye, Good Bye (Mayer-Bradtke)2:52
9. Rolf Conrad • Das ist die Frage aller Fragen (Leiber-Stoller-Blecher)3:15
10. Belinda Uhl & Peter Kalman • Warten ist so schwer (Nowa-Rasch)2:23
11. Rolf Conrad • Das war mein schönster Tanz (Smith-Hertha)2:27
12. Die Rosi-Sisters & Die Dominos • Glaub' daran (Coll-Panas-Rasch)2:00
13. Rolf Conrad • Sweet, Sweet, Rosalie (Munro)2:29
14. Liane Monti • Tennessee-Waltz (Stewart-King-Hansen)2:05
15. Tom Jenkins • Vergangen, vergessen, vorüber (Olias-Rothenburg)2:49
16. Belinda Uhl • Ich will immer auf dich warten (Astroh-Meiser)2:35

© 1965



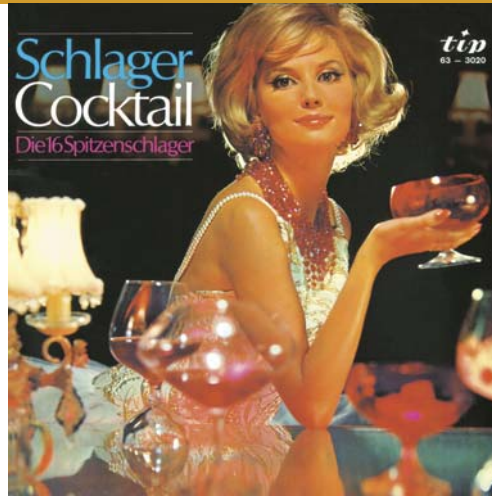
... AND MORE BEARS

Achtern Dahl 4 • D-27729 Vollersode • Germany

© 2009 & © 2009 ...AND MORE BEARS (LC) 12483

Alle Menschen
sind Ausländer.
Fast überall.

Beachten Sie auch diese
TIP-Alben:



AMB 63-3020



AMB 63-3036



AMB 63-3040



AMB 63-3045



AMB 63-3059



AMB 63-3060

STEREO
auch MONO abspielbar

tip
63-3028

SCHLAGER COCKTAIL

Folge 2

Downtown · Melancholie	Das ist die Frage aller Fragen
Taxi nach Texas	Warten ist so schwer
Küsse nie nach Mitternacht	Das war mein schönster Tanz
Rag Doll	Glaub' daran · Sweet, Sweet Rosalie
Cinderella-Baby	Tennessee-Waltz
Kleine Annabell	Vergangen, vergessen, vorüber
Good Bye, Good Bye, Good Bye	Ich will immer auf dich warten

Oft verschmäht und unter Wert geschlagen: **Tip**, das legendäre Preiswert-Label aus Hamburg. Die Marke wurde von James Früchtlich zu Beginn der 60er Jahre als Ableger der Polydor gegründet. Im Haupthaus bestand damals kein Interesse an einer Billigserie, darum lagerte man diese Produktionen aus. Korrektur eines Irrtums: Bei den Veröffentlichungen handelt es sich nicht um Wiederveröffentlichungen bereits produzierter Polydor-Aufnahmen, sondern um exklusive Neueinspielungen ausschließlich für **Tip**. Sämtliche entstandenen Tonträger kamen im EP- und LP-Format auf den Markt. Interessant für Sammler und Forscher: Viele der Schallplatten wurden von bekannten Musikern unter Pseudonym eingespielt und sind darum inzwischen gesuchte Raritäten.

